

Ленинградская область код 47

Филиал ГУП «ЛЕНОБЛИНВЕНТАРИЗАЦИЯ»
Кировское БТИ

КОПИЯ

ТЕХНИЧЕСКИЙ ПАСПОРТ

на Здание котельной

назначение нежилое

использование производственное

адрес объекта Ленинградская область
или Кировский район
местоположение Кировское ГП
пос. Молодцово
ул. Центральная
дом № 66

Составлен по состоянию на 28 сентября 2010г.

Реестровый номер

Кадастровый (условный) номер

Инвентарный номер

6263

Форма технического паспорта
утверждена приказом начальника
ГУ «Леноблинвентаризация»
от 15.07.2002 г. № 27

I. Сведения о принадлежности

Дата регистрации	Фамилия, имя и отчество. Наименование организации	Документы, устанавливающие право собственности	Долевое участие

II. Учет запрещений и арестов

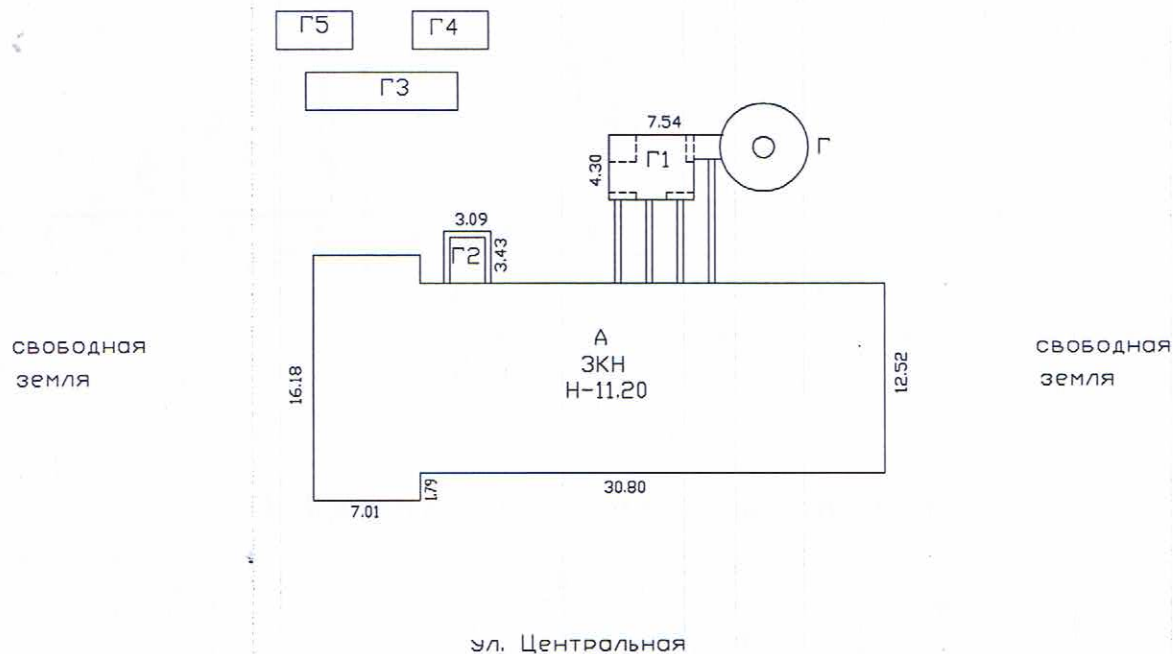
НАЛОЖЕНО	СНЯТО

III. Общие сведения

- | | |
|---|--|
| <p>1. Серия, тип проекта <u> </u>.</p> <p>2. Число этажей:
 надземных: <u>3</u>.
 подземных: <u>1 (подвал)</u>.</p> <p>3. Площадь застройки, кв.м <u>499,0</u>.</p> <p>4. Объем здания, куб.м <u>5783</u>.</p> <p>5. Общая площадь, кв.м <u>1023,9</u>.</p> <p>6. Площадь, кв.м <u>1023,9</u>.</p> <p>7. Основная площадь, кв.м <u>695,0</u>.</p> <p>8. Площадь балконов
 лоджий и террас, кв.м <u> </u>.</p> <p>9. Число лестниц <u> </u>.</p> <p>10. Уборочная площадь
 лестничных клеток, кв.м <u> </u>.</p> | <p>11. Площадь квартир*, кв.м <u> </u>.</p> <p>12. Год постройки <u> </u>.</p> <p>13. Год последнего капремонта <u>1995</u>.</p> <p>14. Стоимость восстановительная
 в ценах 1969г., руб. <u>63035</u>.</p> <p>15. Стоимость действительная
 в ценах 1969г., руб. <u>41603</u>.</p> <p>16. Балансовая стоимость, руб. <u> </u>.</p> <p>17. Физический износ, % <u>34</u>.</p> <p>18. Эксплуатационная организация</p> |
|---|--|

* соответствует определению общей площади жилых помещений, используемому в Жилищном Кодексе РФ (статья 15 пункт 5)

РЕМОНТНЫЕ МАСТЕРСКИЕ



РФ	филиал ГУП "Леноблинвентаризация"		инв.№
47	Кировское БТИ		6263
лист №	План земельного участка расположенного по адресу: пос. Молодцово, ул. Центральная, д.№ 66		М 1:500
Дата		ФИО	Подпись
28.09.10	Исполнитель	Калинина Н.А.	
	Проверил	Чиркова Т.И.	

IV. Общая стоимость в ценах текущего года, руб

Основные строения		Служебные постройки		Сооружения		ВСЕГО	
Восстано- вительная	Действит- ельная	Восстано- вительная	Действит- ельная	Восстано- вительная	Действит- ельная	Восстано- вительная	Действит- ельная

V. Уборочная площадь земельного участка, кв.м

Дворовая территория								Уличный тротуар				Арочные проезды		
Всего	в том числе							Всего	в том числе			Всего	в том числе	
	асфальт. покрытие		прочие замощения	площадь оборудов		грунт	зеленые насаждения		асфальт	зеленые насаждения	грунт		асфальт	прочие покрытия
	проезд	тротуар		детские	спортивн.									
1	2	3	4	5	6	7	8	9	10	11	12	13	14	15

VI. Благоустройство площади строения *

	Площадь, кв.м										Количество		
	Электро- освещение	Водопровод	Канализация	Отопление		Горячее водоснабжение	Ванны и души	Газоснабжение	Напольные электроплиты	Телефон	Лифтов		мусоропроводов
				центральное	печное						грузо- пассажирских	пассажирских	
1	2	3	4	5	6	7	8	9	10	11	12	13	14
Всего	1023,9	1023,9	1023,9	1023,9		1023,9		1023,9		1023,9			

* Разделы VII (Распределение площади квартир жилого здания по числу комнат), VIII (Распределение площади квартир жилого здания с учетом архитектурно – планировочных особенностей), IX (Распределение площади нежилых помещений), XVI (Подсчет стоимости 1 кв.м площади квартиры) для нежилых строений, не имеющих в своем составе жилых помещений, не заполняются.

Х. Экспликация к поэтажному плану дома (здания)

Литера	Этаж	Номер помещения, квартиры	Номер по плану	Назначение частей помещения	Формула подсчета площадей по внутреннему обмеру	Общая площадь, кв.м	в том числе			Высота помещения по внутр. обмеру, м	Самовол. переоборудов. площадь, кв.м	Примечание
							площадь, кв.м	из нее				
								основная, кв.м	вспомогательная, кв.м			
1	2	3	4	5	6	7	8	9	10	11	12	13
A1	под											
			1	коридор	2,19*1,86	4,1	4,1		4,1	3,00		
			2	кладовая	3,49*1,86	6,5	6,5		6,5			
			3	кладовая	2,75*5,81	16,0	16,0		16,0			
				Итого:		26,6	26,6		26,6			
A1	под											
			4	лестница	5,97*2,38	14,2	14,2		14,2			
				Итого:		14,2	14,2		14,2			
				Итого по под этажу		40,8	40,8		40,8			
A	1											
			1	тамбур	1,63*1,82	3,0	3,0		3,0	3,30		
			2	коридор	1,96*2,67+9,14*1,41	18,1	18,1		18,1			
			3	комната отдыха	4,49*2,28	10,2	10,2	10,2				
			4	склад	4,50*2,33+2,32*1,17	13,2	13,2	13,2				
			5	кладовая	1,19*2,11	2,5	2,5		2,5			
			6	кладовая	1,69*1,20	2,0	2,0		2,0			
			7	кладовая	0,9*1,69	1,5	1,5		1,5			
			8	мастерская	6,06*3,02	18,3	18,3	18,3				
			9	котельный зал	23,86*5,89+17,41*6,17-1,8*3,01-1,65*0,14*2-0,4*0,25-13*0,5*0,5-3*0,2*0,5-1,37*5,13	231,4	231,4	231,4		2,25		
			10	мастерская	2,58*4,88	12,6	12,6	12,6				
			11	водомерный узел	12,06*6,23-6*0,5*0,5-2*0,2*0,5-1,34*5,13-2,4*1,46	63,1	63,1	63,1				
			12	склад	5,95*5,67-2*0,2*0,5	33,5	33,5	33,5		6,70		
				Итого:		409,4	409,4	382,3	27,1			
A	1											
			13	лестница	5,97*2,38	14,2	14,2		14,2			
				Итого:		14,2	14,2		14,2			
				Итого по 1 этажу		423,6	423,6	382,3	41,3			
A	2											

Литера	Этаж	Номер помещения, квартиры	Номер по плану	Назначение частей помещения	Формула подсчета площадей по внутреннему обмеру	Общая площадь, кв.м	в том числе			Высота помещения по внутр. обмеру, м	Самовол. переоборудов. площадь, кв.м	Примечание
							площадь, кв.м	из нее				
								основная, кв.м	вспомогательная, кв.м			
1	2	3	4	5	6	7	8	9	10	11	12	13
			1	коридор	2,62*1,29	3,4	3,4		3,4	3,15		
			2	кабинет	4,58*2,62	12,0	12,0	12,0				
			3	раздевалка	5,96*3,18+3,26*1,2	22,9	22,9	22,9				
			4	преддушевая	1,17*1,8	2,1	2,1		2,1			
			5	душевая	1,93*1,84	3,6	3,6		3,6			
			6	туалет	1,93*1,19	2,3	2,3		2,3			
			7	санузел	1,19*1,23	1,5	1,5		1,5			
			8	раздевалка	5,96*3,02+3,28*1,2 5	22,1	22,1	22,1				
			9	операторская	2,41*2,36	5,7	5,7	5,7		2,23		
			10	площадка для обслужив. котлов	18,5*11,26- 0,93*2,8+1,0*2,52+ 0,1*2,41-4*0,5*0,5- 3,22*5,44-1,1*2,3	187,4	187,4	187,4		5,50		
				Итого:		263,0	263,0	250,1	12,9			
A	2											
			11	лестница	5,97*2,38	14,2	14,2		14,2			
				Итого:		14,2	14,2		14,2			
				Итого по 2 этажу		277,2	277,2	250,1	27,1			
A	3											
			1	коридор	1,30*6,66	8,7	8,7		8,7	4,00		
			2	мастерская	4,50*4,37	19,7	19,7	19,7				
			3	мастерская	4,54*2,19	9,9	9,9	9,9				
			4	щитовая	5,97*5,53	33,0	33,0	33,0				
			5	площадка	12,01*6,08-0,5*0,5- 0,2*0,5-0,3*0,5	72,5	72,5		72,5	3,05		
			6	коридор	11,90*5,94+18,31* 3,0-5*0,5*0,5- 0,2*0,5	124,3	124,3		124,3			
				Итого:		268,1	268,1	62,6	205,5			
A	3											
			7	лестница	5,97*2,38	14,2	14,2		14,2			
				Итого:		14,2	14,2		14,2			
				Итого по 3 этажу		282,3	282,3	62,6	219,7			
				ВСЕГО		1023,9	1023,9	695,0	328,9			
				В том числе	по литерам :							
A				строение		983,1	983,1	695,0	288,1			
A1				подвал		40,8	40,8		40,8			

XI. Исчисление площадей и объемов строений, сооружений, расположенных на участке

Литера	Наименование строений и сооружений	Формула для подсчета площади по наружному обмеру	Площадь, кв.м	Высота, м	Объем, куб.м
1	2	3	4	5	6
A	Здание котельной	$7,01*16,18+30,80*12,52$	499,0	11,20	5589
A1	подвал	$7,01*5,6+3,0*6,40+0,5*2,6$	59,8	3,25	194
		Итого	1556,8		
	Общее количество этажей	надземных - 3, подземных - 1			
Г	дымовая труба	$2,9*2,9*3,14$	26,4	30,00	
Г1	боров	$4,3*5,6+2,06*1,6$	27,4		
Г2	солевая яма	$3,09*3,43$	10,6		
Г3	аккумуляторный бак				50
Г4	аккумуляторный бак				25
Г5	аккумуляторный бак				25

[illegible]

Лит. А1
Н-325

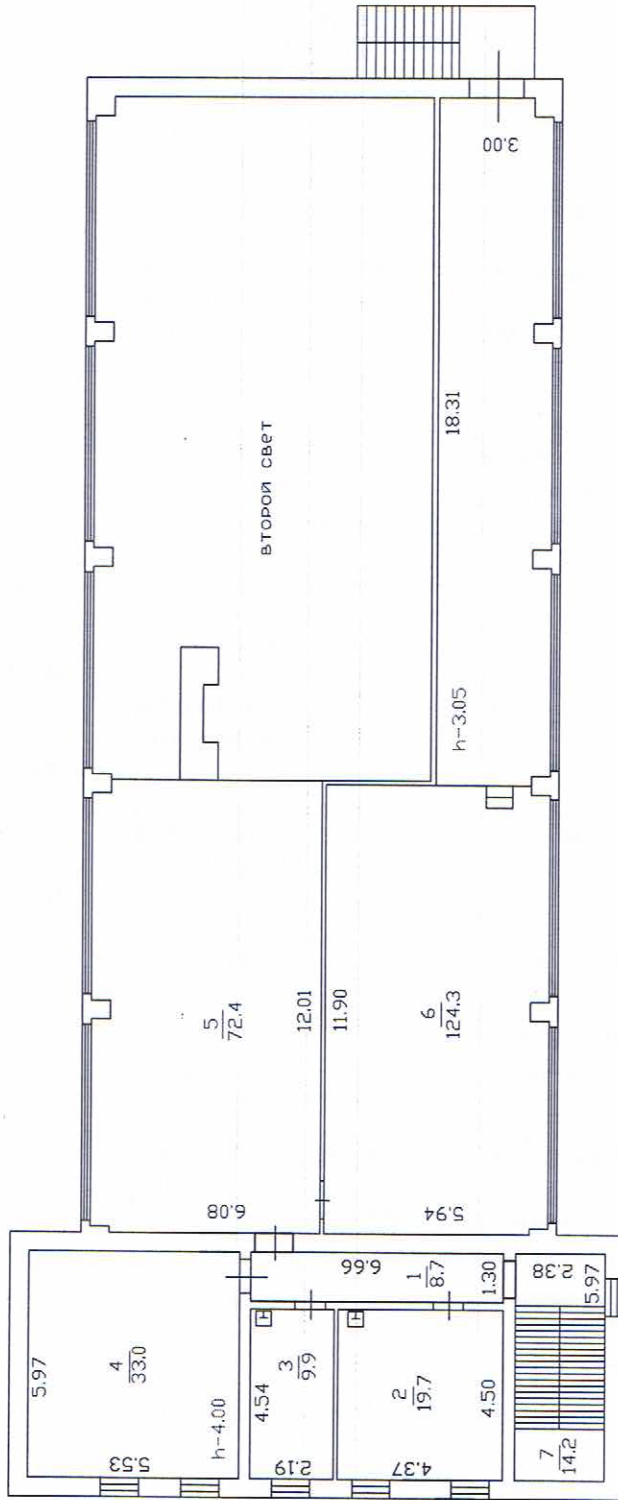
2.75 18.0 3 186 181 41 219 3.49 2 6.5 1.86 4 14.2 80 5.97 h=300

РФ	инв. № 6263
47	
лист №	филиал ГУП "Леноблиинвентаризация" Кировское БТИ поэтажный план на здание котельной расположенного по адресу: пос. Молодцово, ул. Центральная, д. № 66
Дата 28.09.10	Подпись ФИО Калинин Н.А. Чиркова Т.И.

[illegible]

РФ	инв.№ 6263
47	филиал ГУП "Леноблинвентаризация" Кировское БТИ
лист №	М 1: 200
Дата	Подпись
28.09.10	ФИО Калинина Н.А.
	Исполнитель Проверил Чиркова Т.И.

План 3 этажа



РФ	инв. №	6263
47	филиал ГУП "Леноблинвентаризация"	Кировское БТИ
лист №	Позажный план на здание котельной расположенного по адресу: пос. Молодцово, ул. Центральная, д. № 66	
Дата	Исполнитель	Проверил
28.09.10	Капина Н.А.	Чиркова Т.И.
	Ф.И.О.	Подпись

XII. Техническое описание строения или его основных частей и определение износа

**ЗДАНИЕ КОТЕЛЬНОЙ С
ПОДВАЛОМ** **ЛИТЕРА А-А1**
ГРУППА КАПИТАЛЬНОСТИ 1
ВИД ОТДЕЛКИ простая

ГОД ПОСТРОЙКИ
ЧИСЛО ЭТАЖЕЙ 3

СБОРНИК № 1
ТАБЛИЦА № 9г

№ п/ п	Наименование конструктивных элементов	Описание элемента	Признаки износа	Удельн. вес по таблице	Ценностные коэффициент	Удельн. вес после цк	Процент износа	Проц износа к строению
1	2	3	4	5	6	7	8	9
1	Фундамент	бетонный ленточный	отдельные трещины	9	1	9	35	3,15
2	Стены	железобетонные панели, кирпичные в 2 кирп.	трещины, сколы	24	1	24	35	8,4
	и перегородки	кирпичные	трещины, редкие сколы					
3	Перекрытия	железобетонные	отдельные трещины	17	1	17	35	5,95
4	Кровля	мягкая рулонная	вздутие поверхности, трещины	10	1	10	35	3,5
5	Полы	бетонные, метлахская плитка	сколы и мелкие повреждения	6	1	6	35	2,1
6	Проемы а) окна	по два глухих переплета в проеме, окрашены, частично стеклоблоки	оконные переплеты рассохлись	17	1	17	35	5,95
	б) двери	заводского изготовления, металлические, ворота деревянные, окрашены	мелкие поверхностные трещины					
7	Отделка наружная							
	и внутренняя	мокрая штукатурка, побелка, кафельная плитка	трещины, загрязнение	4	1	4	35	1,4
8	Сан и эл-тех. устр			12	1	12	30	3,6
	Центр. отопление	центральное	удовлетворительное					
	Водопровод	центральный	удовлетворительное					
	Гор. водоснабжен	центральное	удовлетворительное					
	Газоснабжение	сетевое	удовлетворительное					
	Канализация	местная	удовлетворительное					
	Электроосвещение	открытая проводка, в металлотрубах	удовлетворительное					
	Телефон	коллективного пользования	удовлетворительное					
9	Прочие работы	лестницы, отмостка	выколы	1	1	1	40	0,4
			ИТОГО	100		100		34,45

Процент износа приведенный к 100 = $34,45 \cdot 100 / 100,00 = 34$